

## Yamauchi Tokuryū 山内得立 (1890-1982)

Philosophe japonais polyglotte au savoir encyclopédique, Yamauchi Tokuryū est à n'en point douter l'un des auteurs les moins étudiés de l'école de Kyōto. La présente étude vient corriger ce qui ne constitue rien d'autre qu'un accident de l'histoire, tant l'ampleur du projet philosophique de Yamauchi est à même de susciter l'intérêt du philosophe, du savant et de l'amateur cultivé. La démarche de ce penseur japonais, disciple de Nishida Kitarō, est remarquable en ce qu'il chercha à proposer un dépassement englobant de ce qu'il nomme, d'une part, la « logique du logos » – qui figurait déjà chez Aristote et se structure autour des principes d'identité, de contradiction et du tiers exclu – et, d'autre part, la « logique du lemme » – méthode d'appréhension intuitive des étants qui, née en Inde, serait d'inspiration essentiellement bouddhique. Cette étude, dans laquelle les conceptions bouddhiques qui traversent le propos de Yamauchi sont explicitées, est essentiellement consacrée à l'analyse de ses deux essais les plus importants *Logos et lemme* (1974) et *Philosophie de la latence* (1993). Le lecteur y rencontrera une discussion tant de la logique aristotélicienne que d'un régime de logicité tel que le tétralemme, tant du cœur des philosophies européennes que de celui des pensées bouddhiques. Il y rencontrera en outre une discussion de l'idée de néant, de la causalité et de la question du fondement de l'être, nourrie de conceptions bouddhiques telles que la « coproduction conditionnée » (*pratītya-samutpāda*) et la « latence » (*anuśaya*).

Directeur de programme au Collège international de philosophie (CIPh) et chercheur rattaché à l'*Institute for Research in Humanities* de l'Université de Kyoto, Romaric Jannel est docteur en philosophie de l'École Pratique des Hautes Études – Université PSL (Paris Sciences & Lettres). Formé en France et au Japon, sa thèse portait sur la philosophie de Yamauchi Tokuryū. Il a notamment assisté Augustin Berque dans la traduction, sous le titre *Logos et lemme. Pensée occidentale, pensée orientale*, de ce qui constitue sans doute l'essai le plus important de ce philosophe japonais.

Collection « Philosophie en cours »

© Photographie Mme Shionoya Mihoko

ISBN 978-2-38072-114-0

Prix TTC France 26 €

ÉDITIONS  
KIMÉ



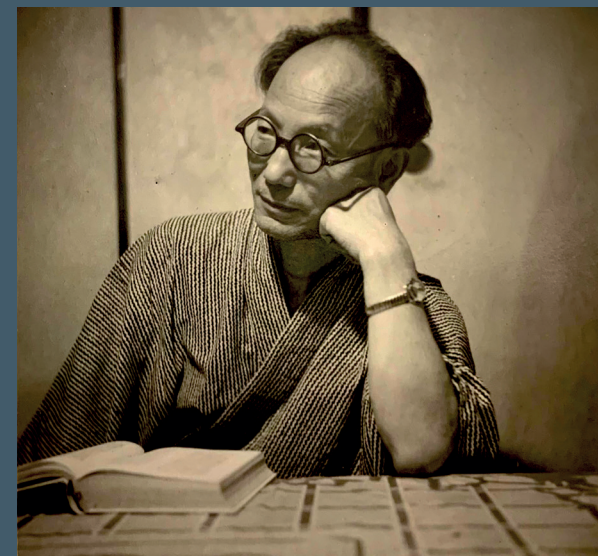
ÉDITIONS  
KIMÉ

# Romaric Jannel

## Yamauchi Tokuryū

(1890-1982)

**Philosophie occidentale  
et pensée bouddhique**



ÉDITIONS  
KIMÉ

Romaric Jannel

Yamauchi Tokuryū